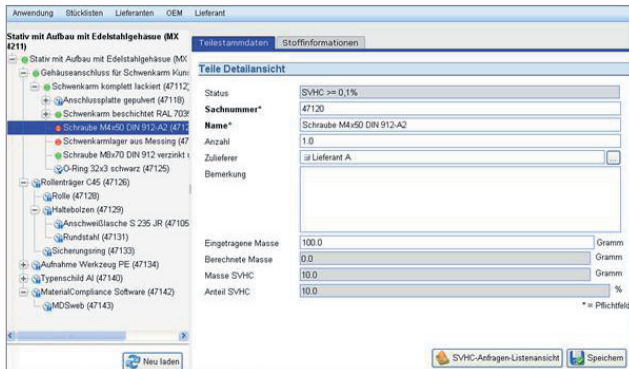
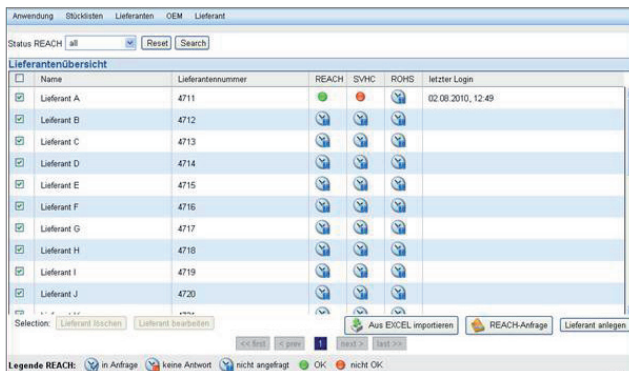


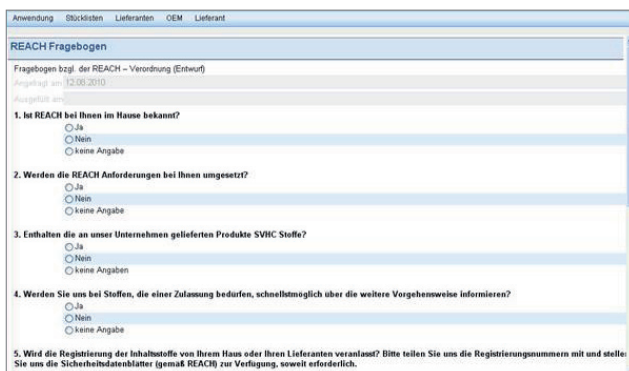
## Funktionsweise von MDS.web



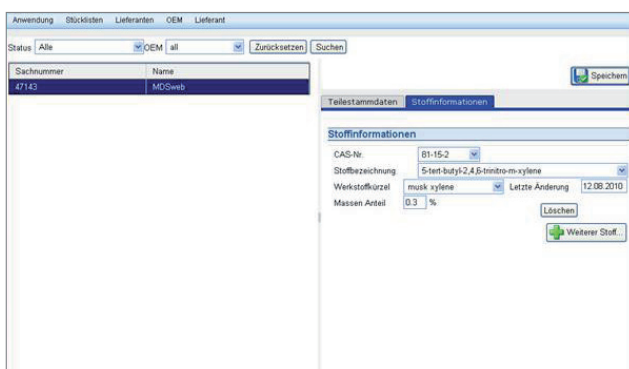
Die Strukturansicht ermöglicht es dem Hersteller, nicht konforme Bauteile des Endprodukts schnell und übersichtlich zu lokalisieren. Die Visualisierung der Datenstruktur erlaubt eine einfache Navigation durch die Stückliste und somit einen schnellen Zugriff auf die Detailinformationen des einzelnen Bauteils. Durch die automatische Datenverifizierung wird Handlungsbedarf ermittelt und dargestellt.



Das System bietet eine einfache Lieferantenverwaltung und -kommunikation. Die Übersicht zeigt den aktuellen Status und die letzte Aktivität der Zulieferer an. Besonderer Wert wird auf eine sensitive Lieferantenansprache gelegt.



Mit Hilfe von knappen und präzisen Fragen können Informationen zwischen Lieferant und Hersteller schnell und effizient ausgetauscht werden. Die Antworten werden automatisch ausgewertet und dem Hersteller übermittelt.



Im Lieferantenaccount können die deklarationspflichtigen Stoffe der Bauteile schnell und einfach eingegeben und dem Hersteller übermittelt werden. Das System ermöglicht eine einfache Identifikation der Stoffe unter Benutzung von CAS/EC Nummern, Abkürzungen oder IUPAC Namen.